

LEWARE

www.voyageslemare.fr

Un nom, une passion depuis 1927

Z.A. de l'Entre Deux Rochers
50350 DONVILLE-LES-BAINS

☎ 02 33 50 01 74 Fax 02 33 50 60 15
Mail : voyages-lemare@wanadoo.fr

www.voyageslemare.fr

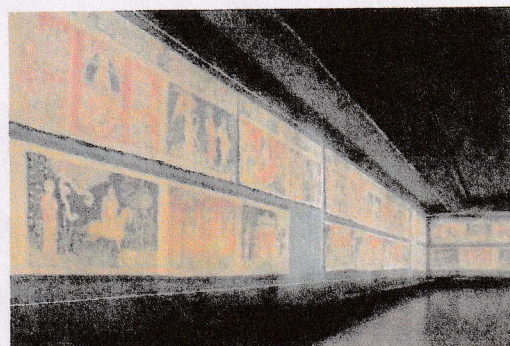
5H45
Départ parking Fontaine
Beaulieu - Granville

Séjour Angers – Saumur Mercredi 10 et jeudi 11 juin 2026

Mercredi 10 juin 26

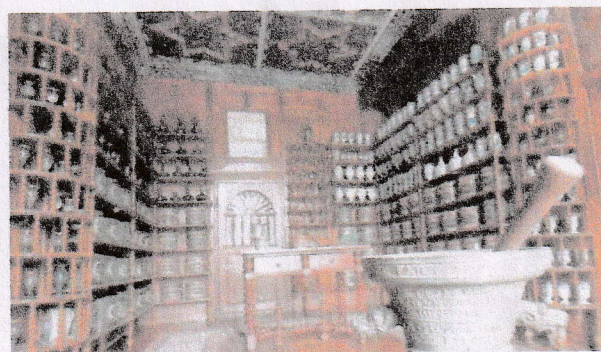
Départ de votre ville, arrêt petit déjeuner libre

10h30 **ANGERS, visite audio-guidée** (avec document de visite)
du Château d'Angers, pour comprendre et découvrir
l'histoire et l'architecture du château et admirer la
tapisserie de l'Apocalypse. Tissée il y a 650 ans, c'est
aujourd'hui le plus grand ensemble de tapisseries
médiévales au monde - son tissage d'une extrême finesse
et son histoire mouvementée en font une œuvre d'art
unique au monde !



12h30 déjeuner à l'Hostellerie du « Bon-Pasteur »

Départ pour Beaugé : Visite de l'hôtel Dieu et son Apothicaire : découvrez une des plus belles
apothicaires françaises. Cette ancienne pharmacie
compte plus de 600 contenants sur un mobilier en
noyer de style Louis XIII. Découvrez une 100^{aine}
d'objets autour de la médecine, la pharmacie, le
confort ... Comment soignait-on nos ancêtres sous
Louis XIV, à la révolution, avant la guerre 14-18
L'hôtel Dieu et l'Apothicaire ont traversé toutes
ces époques et nous racontent une histoire
passionnante, celle de la santé.



Retour à l'**Hostellerie du Bon Pasteur**, temps libre. Ressourcez-vous le temps d'une
étape pour une nuit, dans une ambiance conviviale. Le vaste parc arboré et les berges
de la Maine, forment l'écrin végétal de l'hostellerie. Diner et nit.

Jeudi 11 juin 26

Petit déjeuner. Départ pour les **Troglos de la Sablière** :
visite guidée dans les galeries souterraines de falun
creusées depuis plusieurs millénaires jusqu'à notre époque.
Découvrez une exposition complète de fossiles, de l'habitat
souterrain, refuge temporaire à l'habitation troglodytique...
découvrez une partie plus contemporaine réservée à des
artistes où des œuvres sont ainsi créées au fil du temps.



Location d'autocars 8 à 93 places | Accueil PMR | Voyages organisés | Réceptif Normandie

Etablissement habilité Tourisme par arrêté préfectoral
N° habilitation HA 050.96.0003 - Sarl au Capital de 600 000 €
Siret 349 216 556 - Siret 349 216 556 00028

